

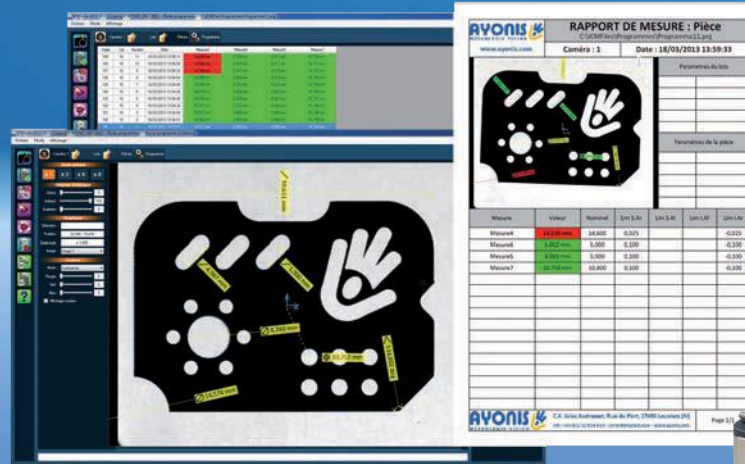


ICM D2P

Proyector de perfiles digital 2D



Utiliza el software « ICM Suite »,
especifico para metrologia



New !



Bi- lente telecéntrica
4 aumentos motorizados

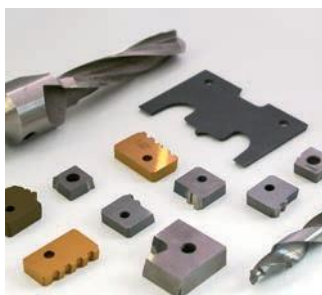
Disponible con mesas
X : 200, 400, 600 mm



**Este sistema de medición 2D es el resultado de
25 años de experiencia en metrología por visión!**

¡Poner la pieza y ver las dimensiones!

- Reconocimiento de la pieza y selección automática del programa de medición correspondiente.
- Chequeo de las piezas sea cual sea su posición y orientación en el área de control.
- Mayor precisión , repetibilidad y objetividad de las medidas , al tiempo que reduce el tiempo de control.
- Registro y análisis estadístico de las medidas para optimizar la trazabilidad y control de calidad.



¡En menos de un segundo!

AYONIS
MÉTROLOGIE-VISION

Especificaciones y características

Estructura:

- Estructura de aluminio resistente permite, si es necesario, utilizar "línea edge"
- Lente Bi- telecéntrica para mediciones muy precisas de campo completo.
- Mesa X opcional para el posicionamiento manual o motorizado de piezas.

Precisiones de medida:

	Posición Zoom			
	1	2	3	4
Campo de medición	67.6 x 56.5 mm	33.8 x 28.3 mm	16.9 x 14.1 mm	8.4 x 7.1 mm
Precisión de la medición	±5 µm	±2.5 µm	±1.25µm	±0.65µm

Visión:

- Cámara a color de alta definición de 5 MP , 29 MP y 71 MP opcional
- Zoom Bi-telecéntrico motorizado, cuatro posiciones indexadas.
- Iluminación programable:
 - Episcópica LED blanco
 - Diascópica LED
 - Auxiliar (iluminación lateral, coaxial) en opción.
- Aumentos x7 a x56 (para la orientación en el campo de la pantalla 24")

Hardware:

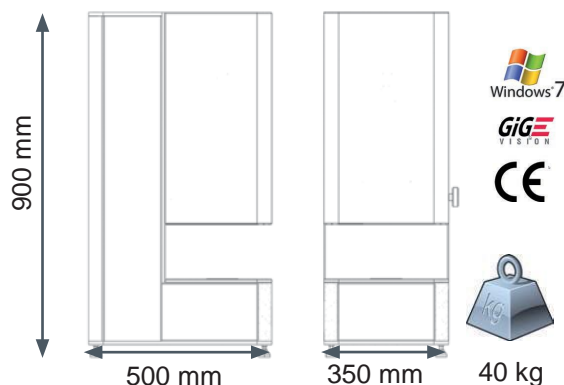
- CPU INTEL Core I5, 8 Go, HDD 350 Go mini
- Monitor 24" LCD
- OS Windows 7 / 64 bits

ICM software suite:

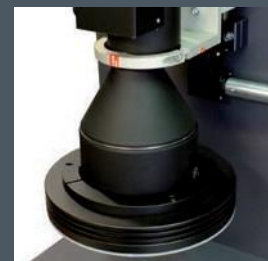
El ICM D2P se suministra con el software "ICM suite™" que permite el control de las piezas, las operaciones con los valores de la medición y el seguimiento de la utilización de dispositivos de control. Incluye una potente biblioteca de herramientas adaptadas a todas las necesidades (cables, conectores, electrónica ...)

Condiciones de utilización:

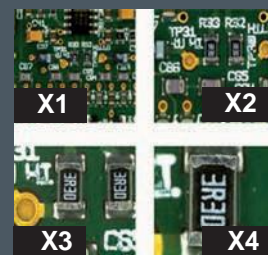
- Alimentación: 250 VA, 50 o 60 Hz, 220 o 110 V
- Rango de temperatura para asegurar la precisión: $\theta_0 \pm 1^\circ\text{C}$
(θ_0 : temperatura ambiente y de calibración, temperatura estándar $\theta_0=20^\circ$)
- Temperatura de utilización: 15 to 35°C



SU DISTRIBUIDOR



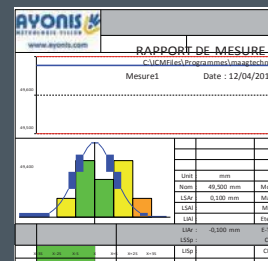
Lente Bi- telecéntrica



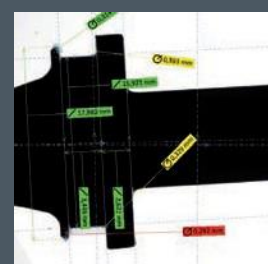
4 aumentos



Mesa manual o motorizada



Informes



Programación intuitiva

AYONIS
MÉTROLOGIE-VISION

